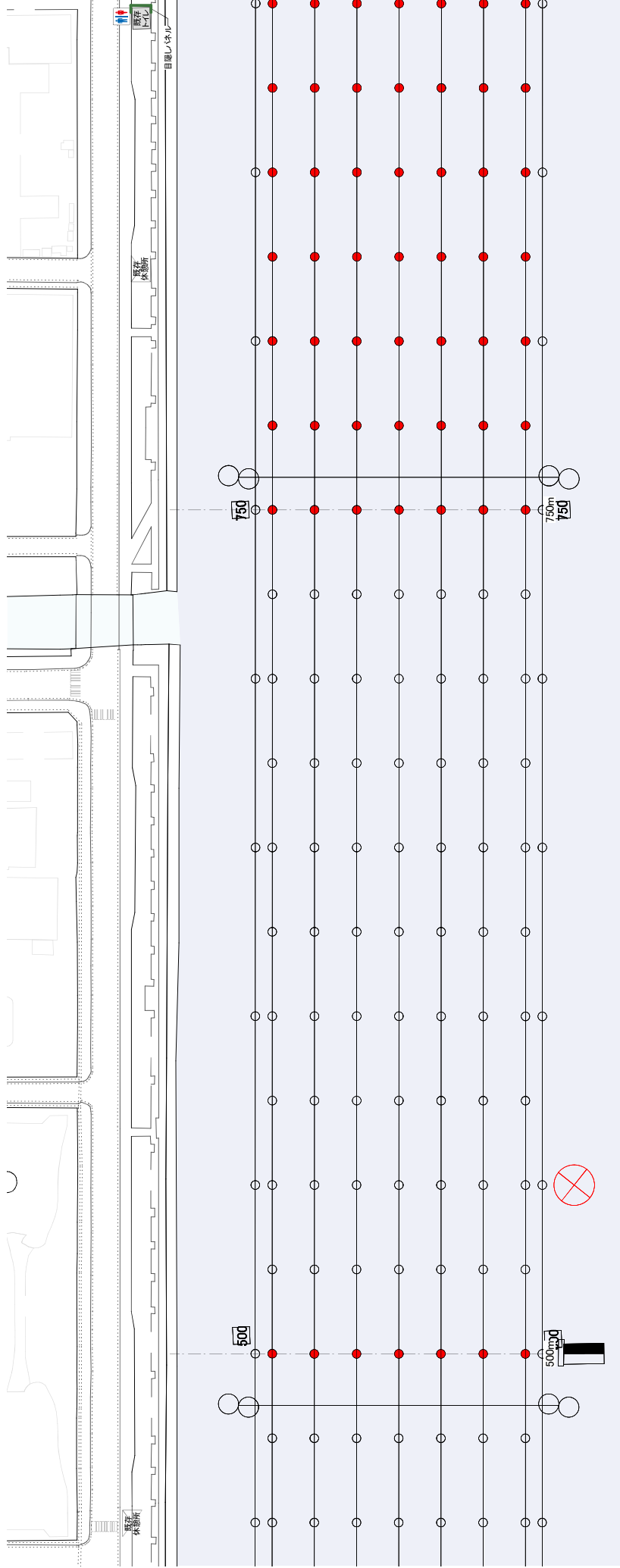




1	実施本部	16	審判員控所	31	-	弁当引換所・弁当箱集積所
2	記録本部	17	救護所	32	-	47
3	競漕委員席	18	-	33	-	無料ドリンクコーナー・売店
4	大会本部	19	-	34	-	ふるまひコーナー
5	発艇員席	20	来賓・競技会役員席	35	-	こみ集積所
6	審判員席	21	競技補助員控所	36	-	-
7	ボートホルダー席	22	警備員控所	37	-	喫煙所
8	-	23	-	38	仮設トイレ	53
9	フィニッシュ判定席	24	-	39	-	54
10	写真判定所	25	-	40	来賓・相察員・係員受付	55
11	審判長席	26	出艇棧橋	41	-	56
12	放送委員席	27	帰艇棧橋	42	-	関係者駐車場
13	総合成績委員席	28	棧橋用オール置場	43	-	57
14	競技役員控所	29	-	44	-	式典会場
15	競技会係員・補助員控所	30	-	45	-	-



**わたSHIGA輝く国スポ・障スポ**

Project: **ローイング競技会場【リハーサル大会】**

Place: **関西みらいローイングセンター／中間エリア**

Scale: 1/1200(A3)

Date: 2024.03.15

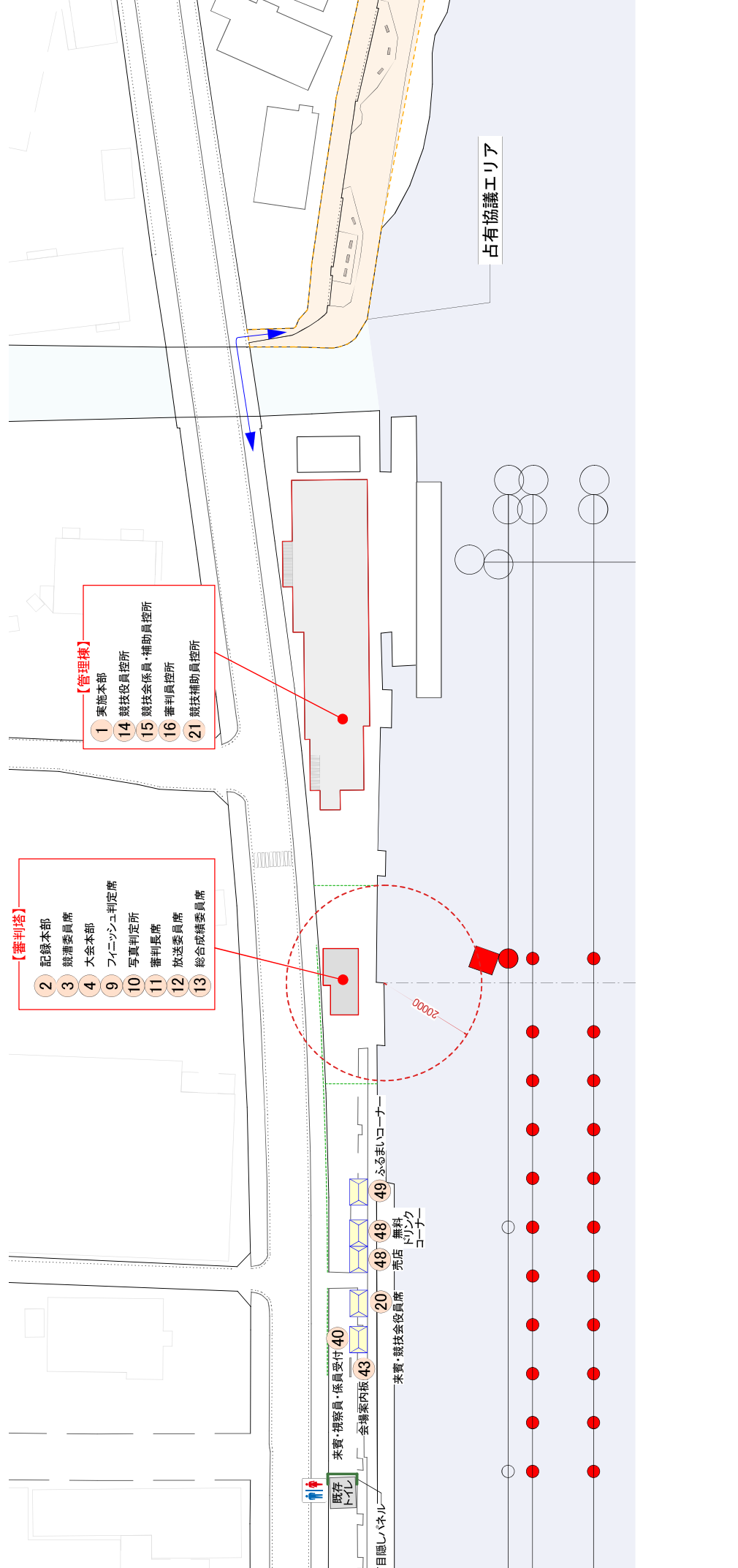
No. **02-04**

【凡例】

- 選手・関係者 車両動線
- 選手・関係者 徒歩動線
- シャトルバス動線
- 観戦席(水上)
- ハリアフリー車両動線
- 観戦席(陸上)
- 観戦席(水上)
- ハリアフリー車両動線
- 選手・関係者 徒歩動線
- 一般徒歩動線
- 観戦席(陸上)
- 観戦席(水上)
- ハリアフリー車両動線
- スナックポイント発生(約400m)
- フェンス
- 進入禁止
- 占有区域エリア



1	実施本部	16	審判員控所	31	-	弁当引換所・弁当箱集積所
2	記録本部	17	救護所	32	-	-
3	競漕委員席	18	-	33	-	無料ドリンクコーナー・売店
4	大会本部	19	-	34	-	ふるまいコーナー
5	発艇員席	20	来賓・競技会役員席	35	-	こみ集積所
6	審判員席	21	競技補助員控所	36	-	-
7	ボートホルダー席	22	警備員控所	37	-	-
8	-	23	-	38	-	仮設トイレ
9	フィニッシュ判定席	24	-	39	-	-
10	写真判定所	25	-	40	-	来賓・報道駐車場
11	審判長席	26	出艇桟橋	41	-	関係者駐車場
12	放送委員席	27	帰艇桟橋	42	-	式典会場
13	総合成績委員席	28	桟橋用オール置場	43	-	-
14	競技役員控所	29	-	44	-	-
15	競技会係員・補助員控所	30	-	45	-	-



**わたSHIGA 輝く国スポ 障スポ**

【凡例】

- 選手・関係者 車両動線
- 選手・関係者 徒歩動線
- シャトルバス動線
- 観戦動線(水上)
- ハリアフリー車両動線
- スタッフボート養生(約400m)
- フェンス
- 進入禁止
- 占有協議エリア

Project: ローイング競技会場【リハーサル大会】

Place: 関西みらいローイングセンター/大会本部・おもてなしエリア

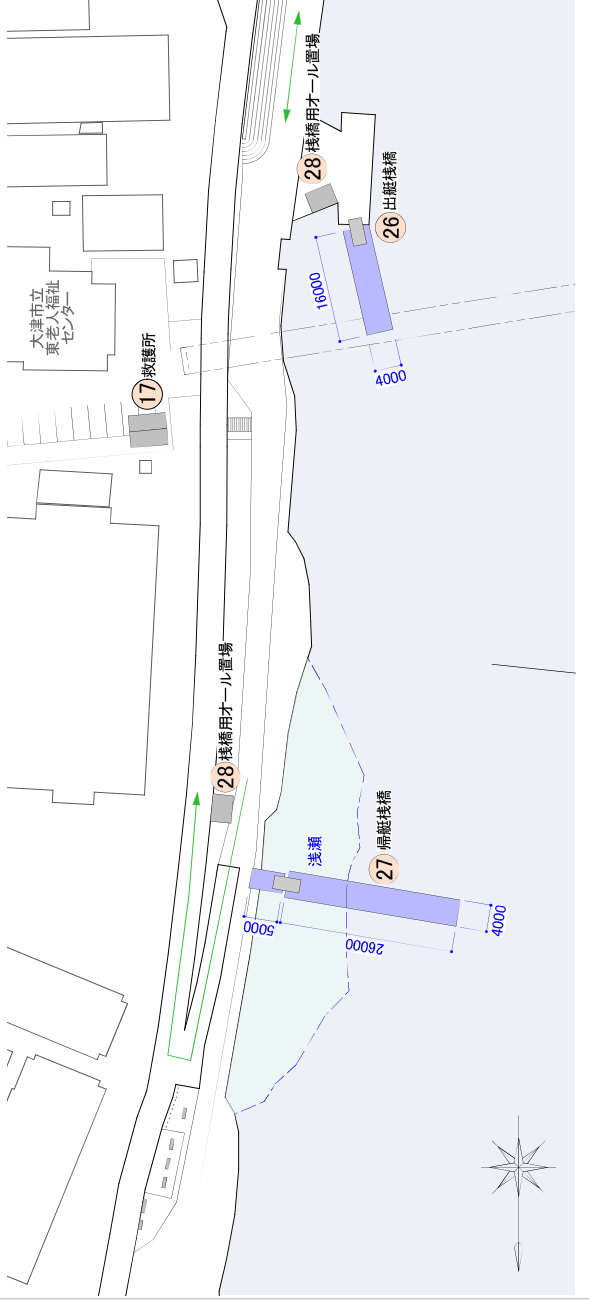
Scale: 1/800(A3)

Date: 2024.03.15

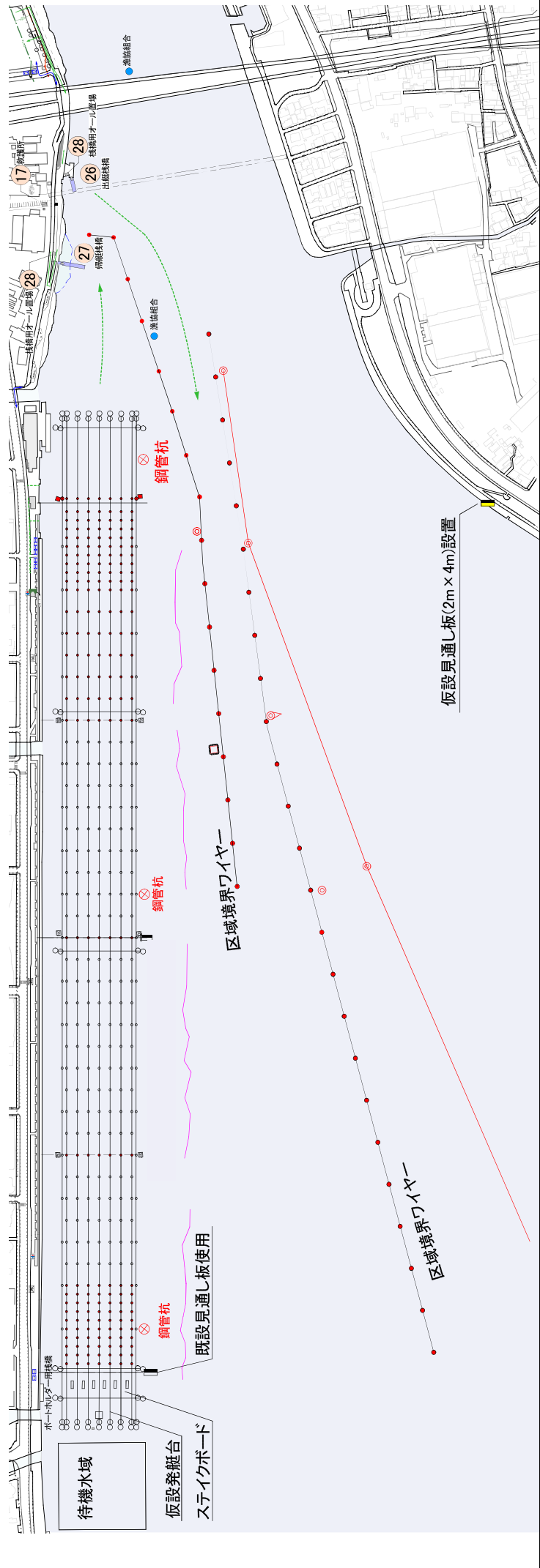
No. 02-05

わたSHIGA 輝く国スポ2025

■ 出艇・帰艇エリア 拡大図



1	実施本部	16	審判員控所	31	-
2	記録本部	17	救護所	32	-
3	競漕委員席	18	-	33	-
4	大会本部	19	-	34	-
5	発艇員席	20	来賓・競技会役員席	35	-
6	審判員席	21	競技補助員控所	36	-
7	ボートホルダー席	22	警備員控所	37	-
8	中間判定員席	23	-	38	仮設トイレ
9	フィニッシュ判定席	24	-	39	-
10	写真判定所	25	-	40	来賓・視察員・係員受付
11	審判員席	26	出艇桟橋	41	-
12	放送委員席	27	帰艇桟橋	42	-
13	総合成績委員席	28	桟橋用オール置場	43	会場案内板
14	競技役員控所	29	-	44	-
15	競技会係員・補助員控所	30	-	45	-
				46	弁当引換所・弁当箱集積所
				47	-
				48	無料ドリンクコーナー・売店
				49	ふるまいコーナー
				50	ごみ集積所
				51	-
				52	-
				53	喫煙所
				54	-
				55	来賓・報道駐車場
				56	関係者駐車場
				57	式典会場
				58	-



**【凡例】**

- 選手・関係者 車両動線
- 選手・関係者 徒歩動線
- 一般徒歩動線
- シャトルバス動線
- 観戦席(水上)
- ハリアフリー車両動線
- 観戦席(陸上)
- 観戦席(水上)
- ハリアフリー徒歩動線
- 占有協議エリア
- スタンプポイント養生(約460m)
- フェンス
- 進入禁止
- 占有協議エリア

Project: **ローイング競技会【リハ・サル大会】**  
 Place: **関西みらいローイングセンター／競技会場・出艇帰艇エリア**

Title: **わたSHIGA輝く国スポ2025**  
 Scale: 1/4500(A3)  
 Date: 2024.03.15  
 No. 02-06